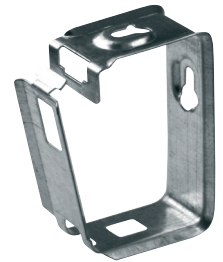


## Sammelhalter aus Metall

Sammelhalterung aus Metall für hohe mechanische Standfestigkeit, Halogenfrei.

Der Sammelhalter ist geeignet für die Wand- und Deckenmontage. Das Befestigungselement kann mit Schlagdübel befestigt werden.

Der empfohlene Befestigungsabstand bei voller Belegung (siehe Tabelle) beträgt 50 - 60 cm.



### Technische Daten

Befestigungslöcher Ø	6 mm
Befestigungsabstand	50 - 60 mm

## Lieferprogramm

Artikel -Nr.	Bezeichnung / Typ	Anzahl der Leitung NYM 3 x 1,5	Versandkarton Stk. / Karton
80801	SHM 15	15	50
80802	SHM 30	30	25